

Ogólny opis budynku:

Budynek podpiwniczony, jednokondygnacyjny.

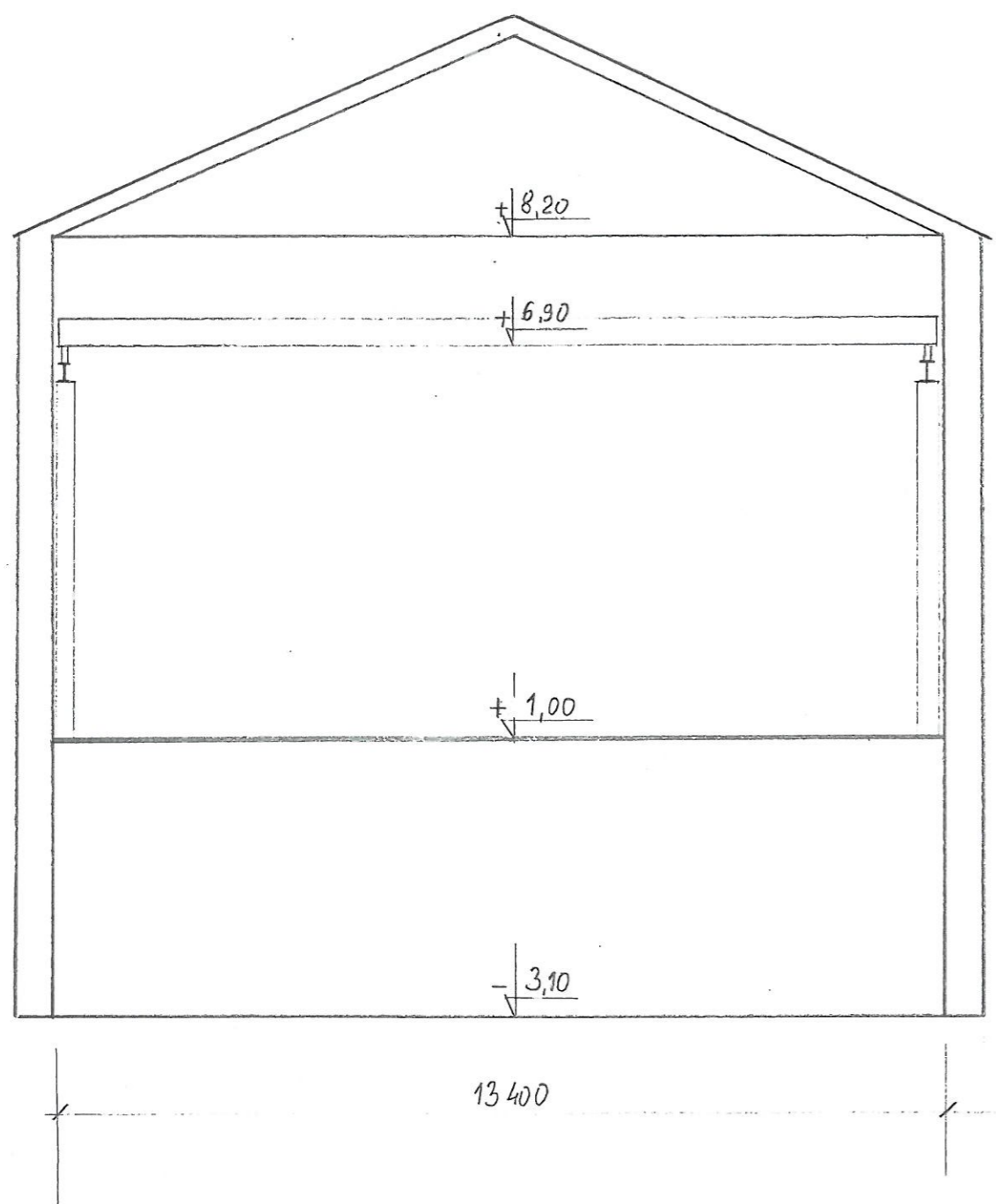
Fundamenty o konstrukcji betonowej, ściany o konstrukcji ceglanej.

Strop nad piwnicą częściowo żelbetowy a częściowo stalowy z kratami ażurowymi.

Dach wykonany z dźwigarów stalowych, pokryty blachą trapezową na łąkach stalowych.

Budynek posiada instalacje: elektryczną 230V, 400V; wodno-kanalizacyjną, centralnego ogrzewania, telefoniczną.

Maszynownia
PRZEKRÓJ A-A
1:100



[Handwritten signature]